

37 km

Commune: Celles – Mont-de-l'Enclus

Difficulté: Moyenne

🕒 2:45

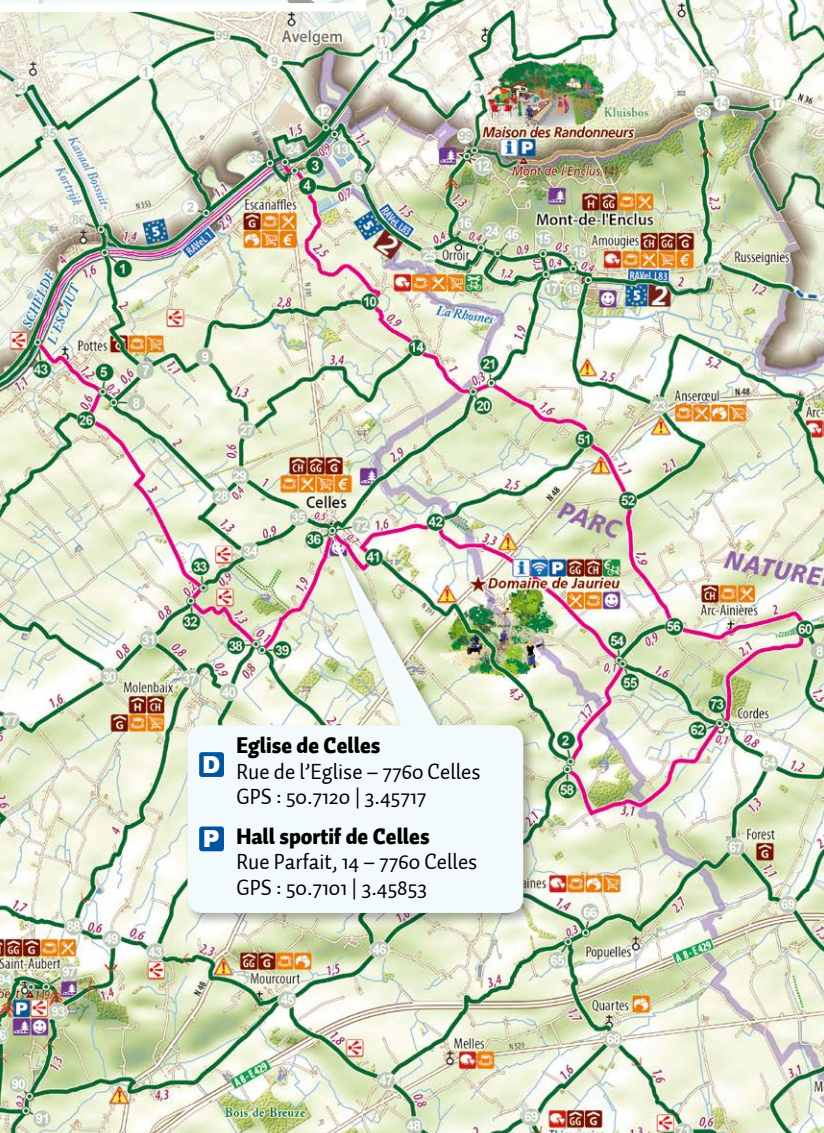
La Wallonie picarde à vélo



À vélo, au pied du mont

Petit village rural, Celles est entouré de plaines d'où se détache, à l'horizon, le Mont de l'Enclus, telle une petite montagne dans un pays dit « plat ». Au milieu des grandes étendues de champs et de prairies, parsemées de châteaux et de fermes isolés, les petites routes offrent à chaque virage un nouveau décor. Sur le RAVeL de

l'Escaut, prenez le temps d'observer l'une des 1 400 péniches qui empruntent annuellement ce fleuve, une des voies navigables les plus utilisées d'Europe. La balade se poursuit comme elle a commencé, au gré des routes sinueuses et des paysages champêtres.



Eglise de Celles
Rue de l'Eglise – 7760 Celles
GPS : 50.7120 | 3.45717

Hall sportif de Celles
Rue Parfait, 14 – 7760 Celles
GPS : 50.7101 | 3.45853

Pliez pour insérer dans votre pochette de guidon ▼

POINT-ŒUFD DE DÉPART	36	1,9	39	0,1	38	1,3	32	0,2	33	3	26		
											0,4		
	10	2,5	4	0,4	3	0,1	24	2,9	1	1,6	43	1,2	5
		0,9											
	14	1	20	0,3	21	1,6	51	1,1	52	1,9	56	2	60
													2
	42	3,3	54	0,1	55	1,6	2	0,1	58	3,1	62	0,1	73
		1,3											
	41	0,9	36	FIN									

Sur le trajet

> L'Escaut et son RAVeL 43 24

Long de 355 km, l'Escaut est un fleuve européen qui traverse la France et la Belgique avant de se jeter dans la mer du Nord, au Pays-Bas. Une des voies navigables les plus utilisées d'Europe, il est emprunté chaque année par plus de 1 400 péniches. Ses berges aménagées en RAVeL (voie verte) permettent aux cyclistes et piétons de relier la France, la Wallonie et la Flandre. Il fait partie de l'itinéraire cyclable européen, EuroVelo 5, reliant Londres à Brindisi (Italie).



À proximité

> Le Mont de l'Enclus et la Maison des randonneurs 12 à 4 km

Forêt domaniale de 600 ha. Nombreuses possibilités de balades. Restaurants, terrasses et plaines de jeux. Info sur les itinéraires de randonnée et expositions temporaires à la Maison des randonneurs.



Balilage: panneau point-nœud

- Itinéraire vélo revêtu
- Itinéraire vélo revêtu sans voiture
- Danger Traversée
- Information touristique
- Parking

- Aire de pique nique
- Aire de jeux
- Gare / Arrêt de train
- Bar / Café
- Restauration

- Boulangerie
- Epicerie/Supérette
- Distributeur de monnaie
- Artisan / Producteur
- Boutique de terroir

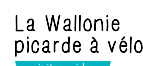
- Chambre d'hôtes
- Grand gîte / Auberge de jeunesse
- Gîte et meublé

Plus d'infos ?

Maison du Tourisme de la Wallonie picarde
00 32 69 78 98 16 - rando@visitwapi.be
Consultez la page travaux pour vous assurer de l'accessibilité de votre itinéraire - visitwapi.be/la-wapi-velo/attention-travaux



Fonds européen agricole pour le développement rural (FEADER). L'Europe investit dans les zones rurales. Avec le soutien du Commissariat Général au Tourisme de Wallonie.



E.R. - N. Plouvier - ASBL Maison du Tourisme de la Wallonie picarde - Photos : © C. Cardon